



novamente

Associação de Apoio aos Traumatizados
Crânio-Encefálicos e Suas Famílias

Traumatismo Crânio Encefálico nos últimos 12 anos (2000 – 2012)

Internamentos nos últimos 12 anos

Ano	Utentes Saídos	Dias Int.
2000	11.916	75.082
2001	11.119	76.696
2002	10.217	70.205
2003	8.398	68.888
2004	7.324	62.934
2005	7.569	63.015
2006	6.952	60.132
2007	5.914	65.121
2008	5.896	62.507
2009	5.980	65.249
2010	6.157	65.436
2011	6.183	65.229
2012	5.976	63.897
(dados provisórios)		
Total	99.601	864.391

Nos últimos 12 anos (2000 - 2012)

99.601 casos de TCE grave em 12 anos

864.391 dias de internamento por TCE

7.767 mortes durante internamento (por TCE)



novamente
Começar por acreditar

Internamentos nos últimos 12 anos

Ano	Utentes Saídos	Dias Int.	Media de dias de int	Day Cases	% casos de 1 dia de internamento	Óbitos
2000	11.916	75.082		6,3 1.101	9%	694
2001	11.119	76.696		6,9 543	5%	649
2002	10.217	70.205		6,9 598	6%	662
2003	8.398	68.888		8,2 470	6%	637
2004	7.324	62.934		8,6 976	13%	605
2005	7.569	63.015		8,3 1.018	13%	547
2006	6.952	60.132		8,6 1.291	19%	534
2007	5.914	65.121		11,0 471	8%	533
2008	5.896	62.507		10,6 299	5%	559
2009	5.980	65.249		10,9 375	6%	593
2010	6.157	65.436		10,6 365	6%	609
2011	6.183	65.229		10,5 366	6%	588
2012 (dados provisórios)	5.976	63.897		10,7 382	6%	557
Total	99.601	864.391		8,7 8.255	8%	7.767

Nos últimos 12 anos (2000 - 2012)

Os dias de internamento indicam que se interna mais nos casos graves

Em 2004, 2005 e 2006, houve o maior nº de 1 dia de internamento.

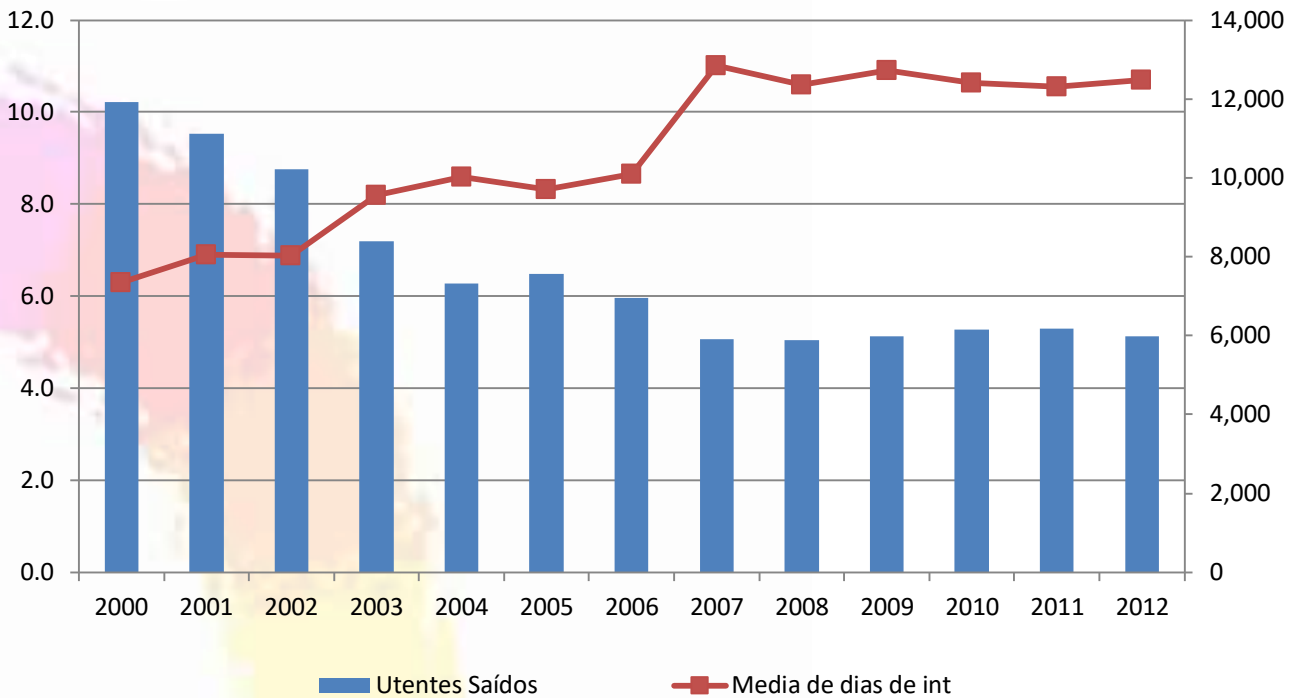
Nos restantes anos internamentos de 1 dia rondam entre 8 a 6% do total de casos

8% mortes durante internamento (por TCE)



novamente
Começar por acreditar

Internamentos nos últimos 12 anos

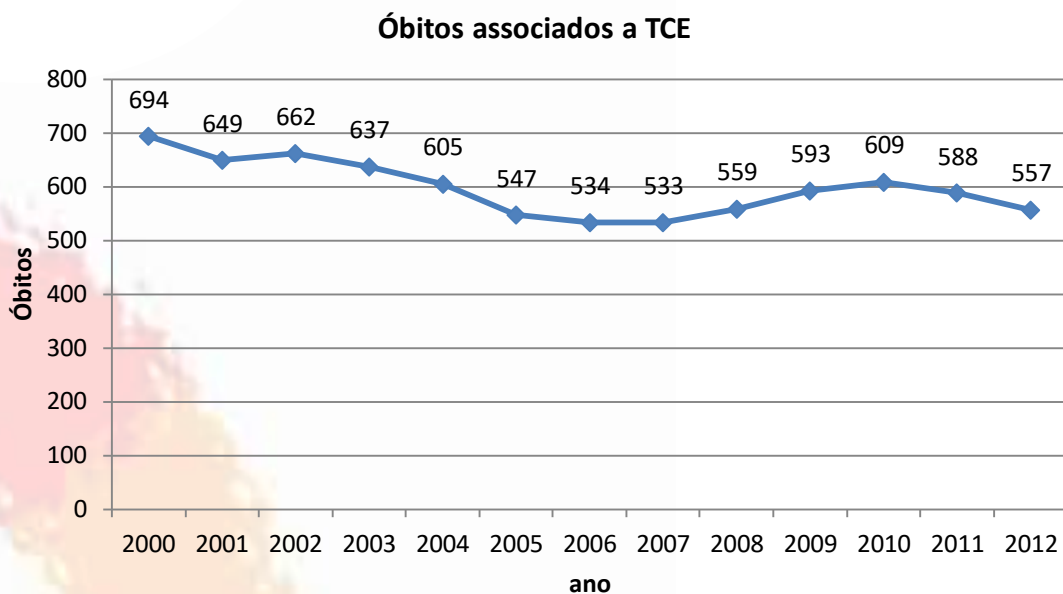


Nos últimos 12 anos (2000 - 2012)

A media de internamento por caso aumenta em ordem inversa ao numero de casos de internamento anual.

Há mais internamento de casos graves e menos de casos menos grave que eventualmente estarão a ser enviados para casa sem internamento?

Internamentos nos últimos 12 anos Óbitos anuais



Nos últimos 12 anos (2000 - 2012)

Há uma tendência na diminuição de óbitos por TCE.

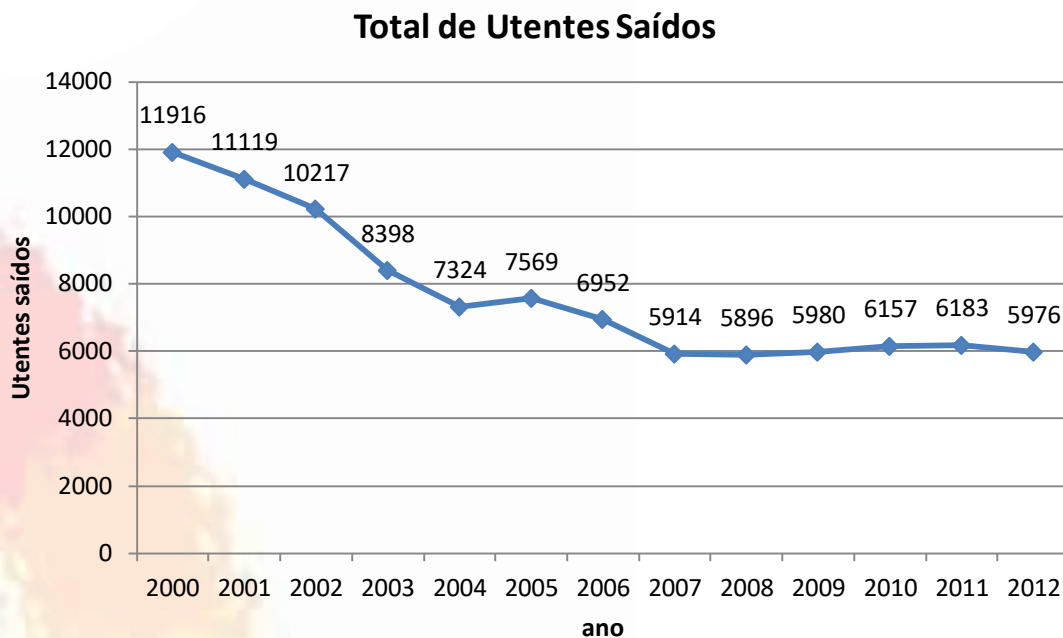
Nos últimos 12 anos, 7.767 pessoas morreram por TCE grave

600 casos de mortes anuais (em fase de internamento)



novamente
Começar por acreditar

Internamentos nos últimos 12 anos Novos casos anuais



Nos últimos 12 anos (2000 - 2012)

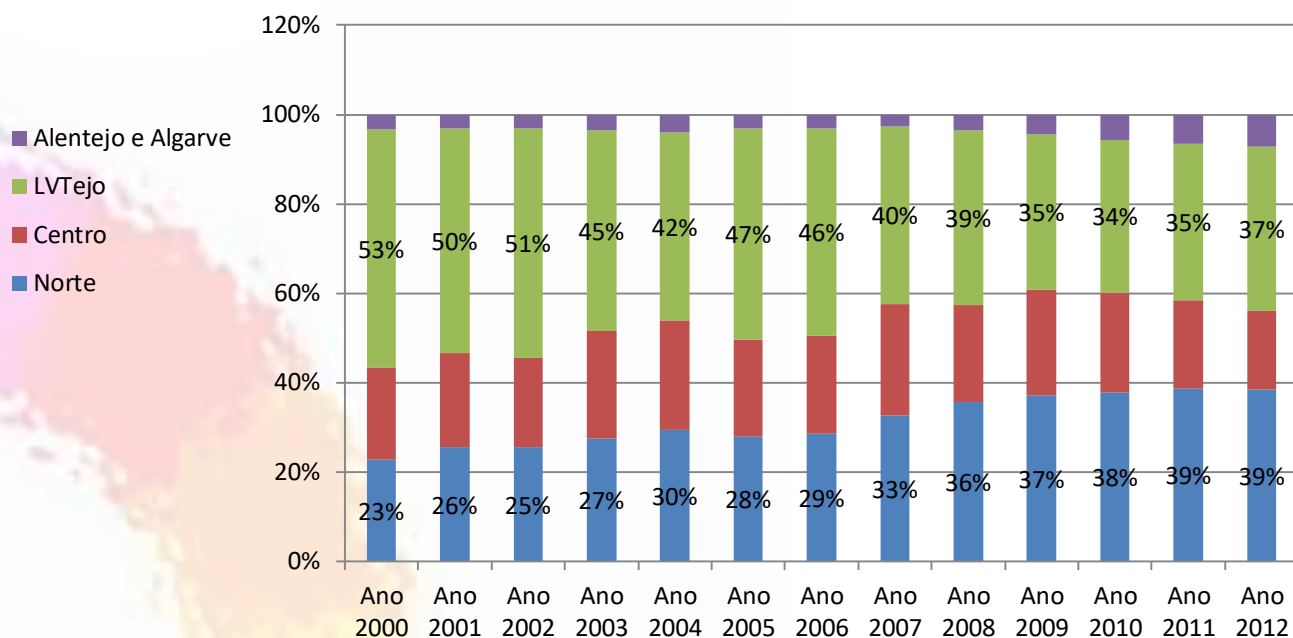
O nº de casos novos diminui a cada ano.

Tendo estabilizado há 5 anos.



novamente
Começar por acreditar

Internamentos nos últimos 12 anos Por região ASR



Nos últimos 12 anos (2000 - 2012)

Em 2000 53% dos casos de doentes saídos do SNS eram da zona Lisboa e Vale do Tejo

Na zona Norte, em 2000 havia 23% dos casos de doentes saídos do SNS

Tendeu para diminuir (relativamente) os casos de Lisboa e aumentar os do Norte desde 2000 a 2010

No ano passado a zona Norte tinha 39% dos casos, mais do que na zona de Lisboa e Vale do Tejo

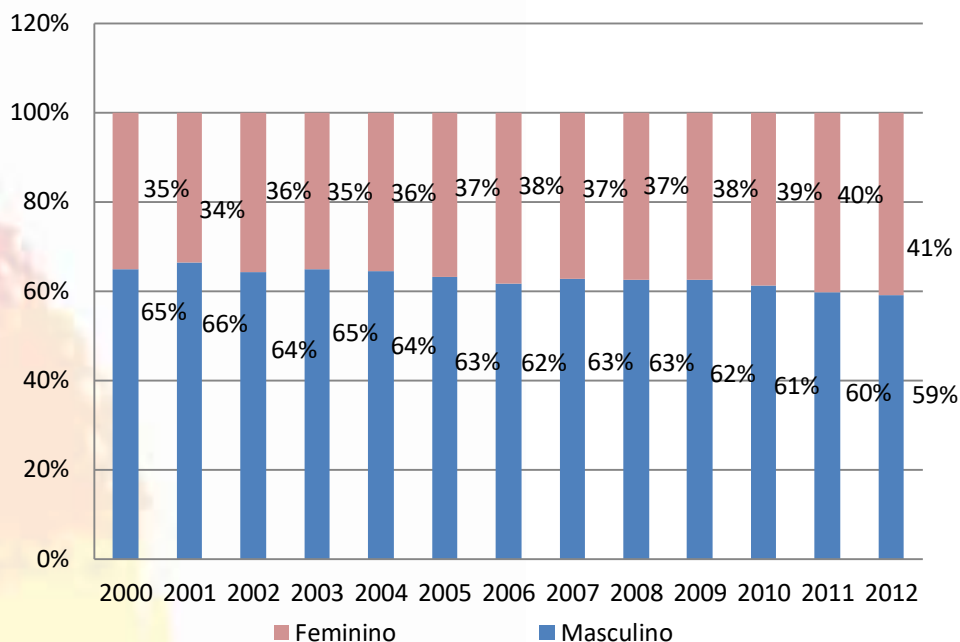
Houve uma alteração da concentração de internamentos de Tce em Portugal



novamente
Começar por acreditar

Internamentos nos últimos 12 anos Por Sexo

Doentes saídos (M vs F)



Nos últimos 12 anos (2000 - 2012)

63.008 casos de TCE grave são sexo masculino **63%**

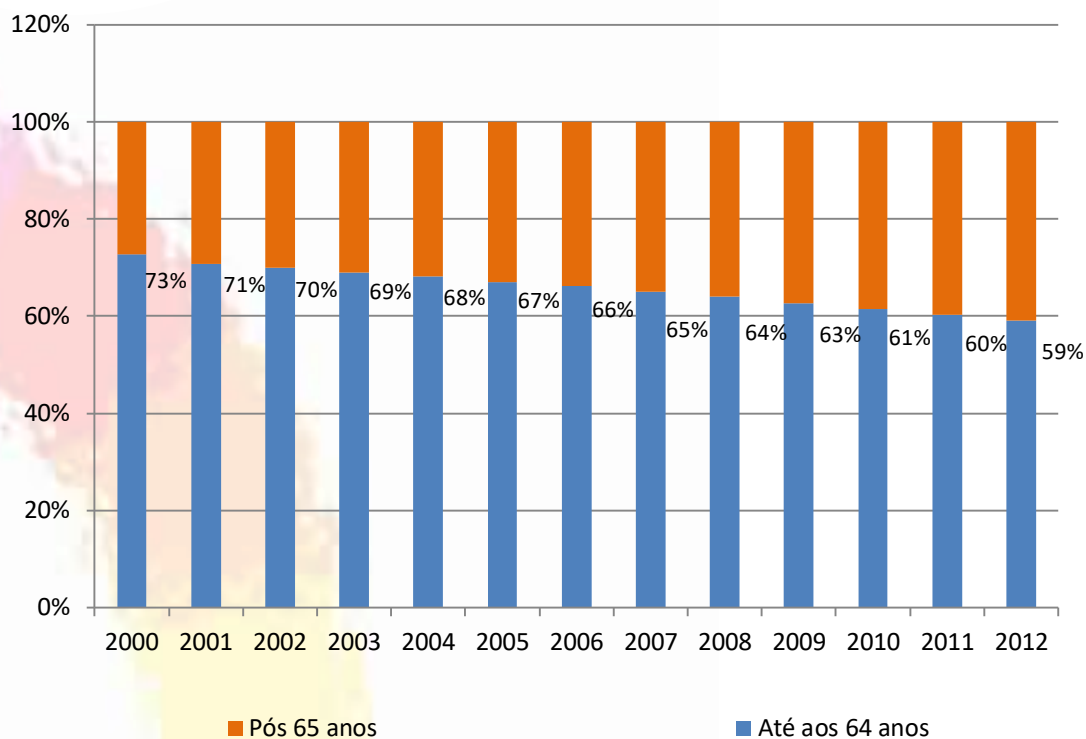
36.593 casos de TCE grave são sexo feminino **37%**

Nos últimos 8 anos, há uma pequena mas constante tendência, para a diminuição da diferença entre casos de Tce em Homens e em mulheres



novamente
Começar por acreditar

Internamentos nos últimos 12 anos Por Idade activa e maiores de 65 anos



Nos últimos 12 anos (2000 - 2012)

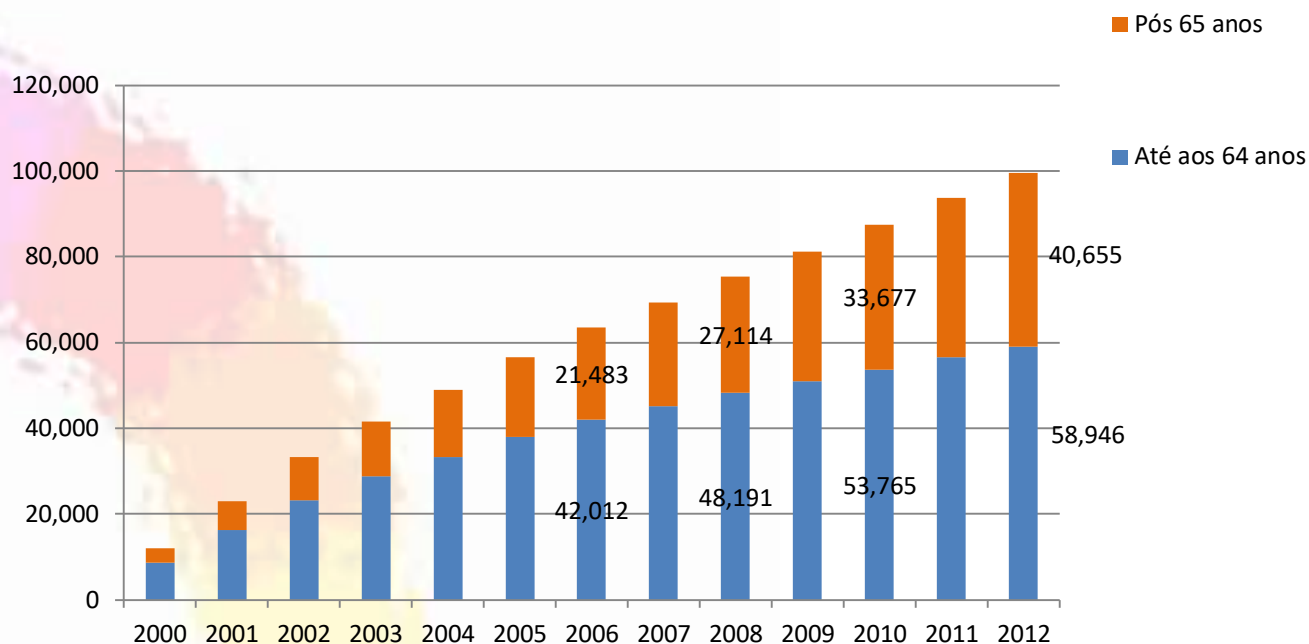
Os casos de TCE grave continuam a manter-se nas **idades activas** mas com tendência a baixar

Devido ao envelhecimento da população as vítimas a viver após dano cerebral adquirido são cada vez mais acima dos 65 anos (40%)



novamente
Começar por acreditar

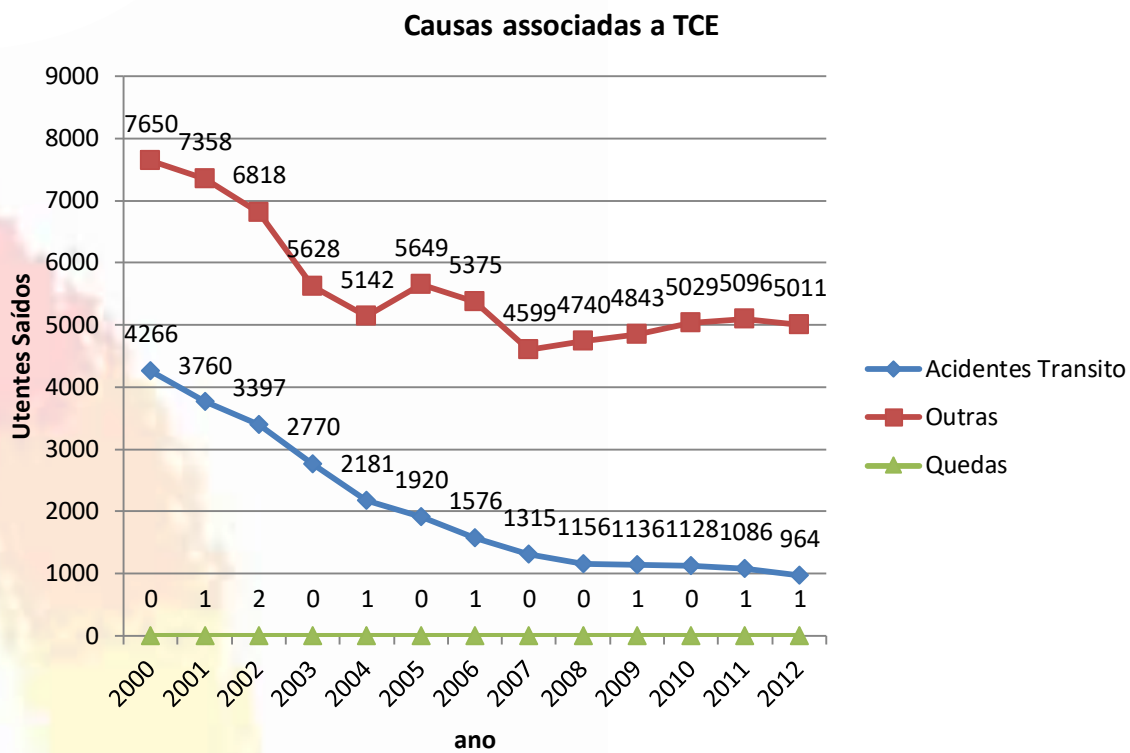
Internamentos nos últimos 12 anos Idades - cumulativo



novamente
Começar por acreditar

Internamentos nos últimos 12 anos

Causas



novamente
Começar por acreditar